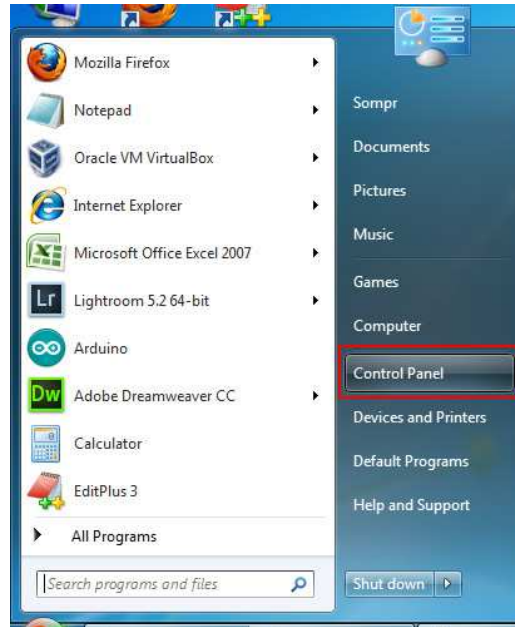


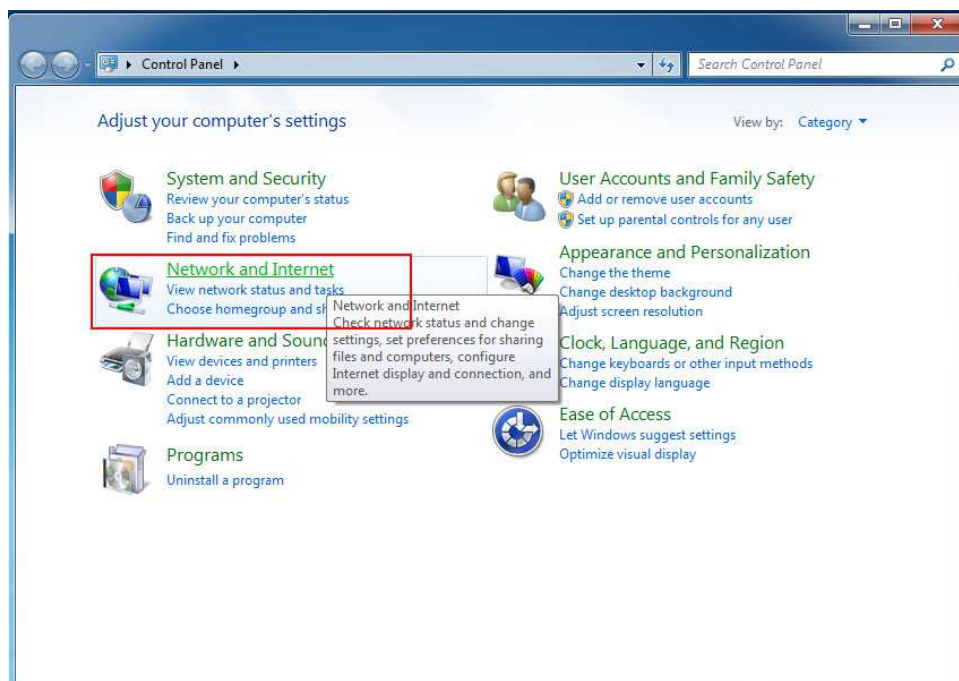
# วิธีการติดตั้ง VPN Client แบบ PPTP Connection ใน Windows 7

ขั้นตอนที่ 1 สร้างการต่อแบบ PPTP VPN ไปยัง VPN Server

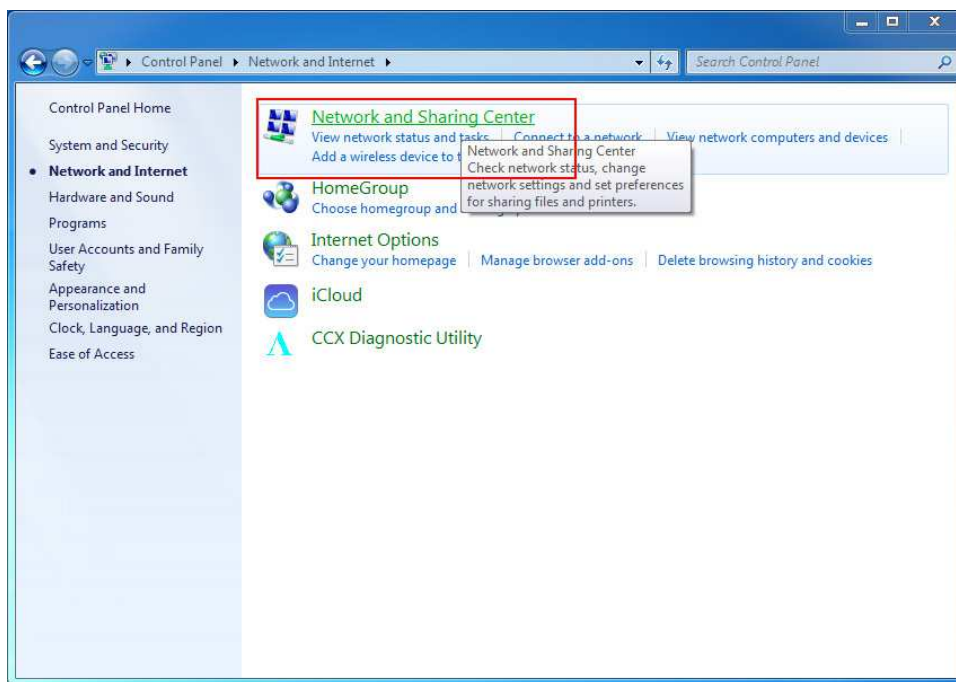
1.1 ทำการคลิกที่ปุ่ม Windows startup menu แล้วทำการคลิกเลือกที่ Control Panel



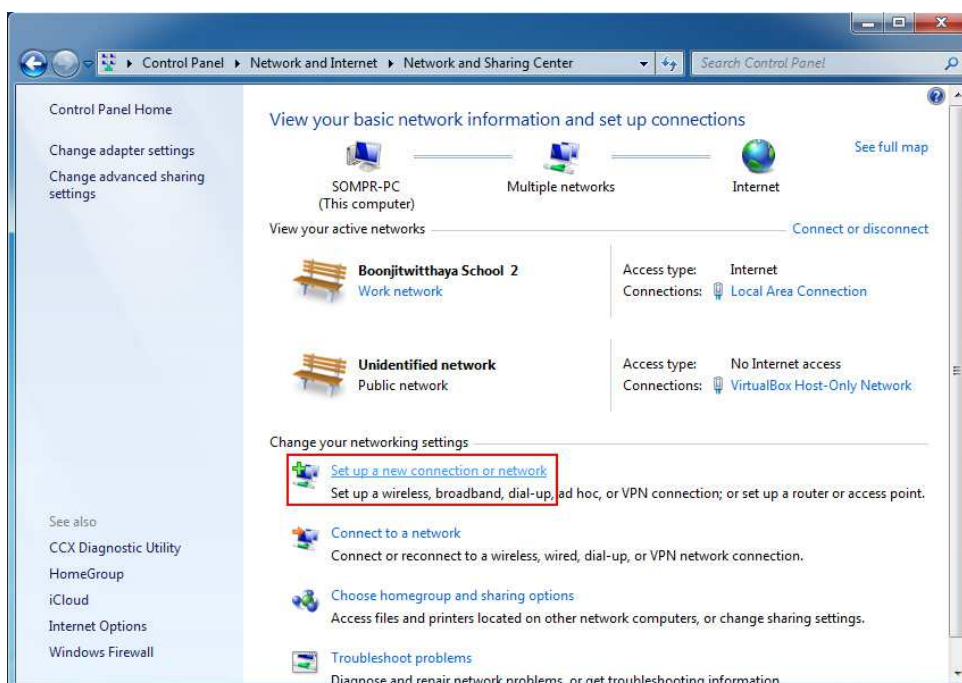
1.2 ทำการคลิกเลือกเมนู "Network and Internet"



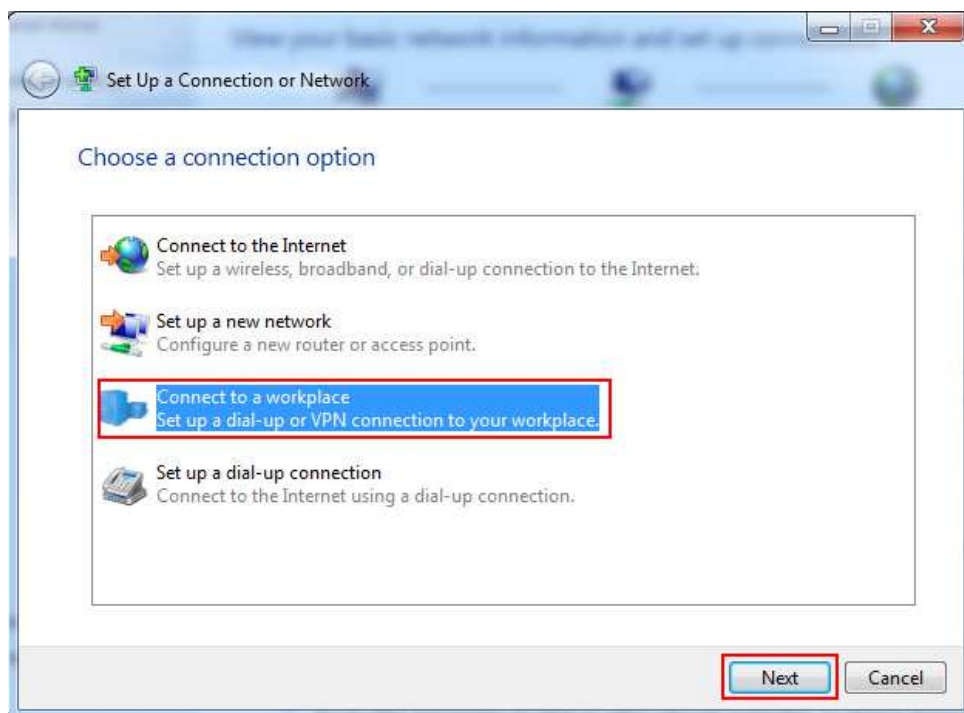
### 1.3 ทำการคลิกเลือกที่เมนู "Network and Sharing Center"



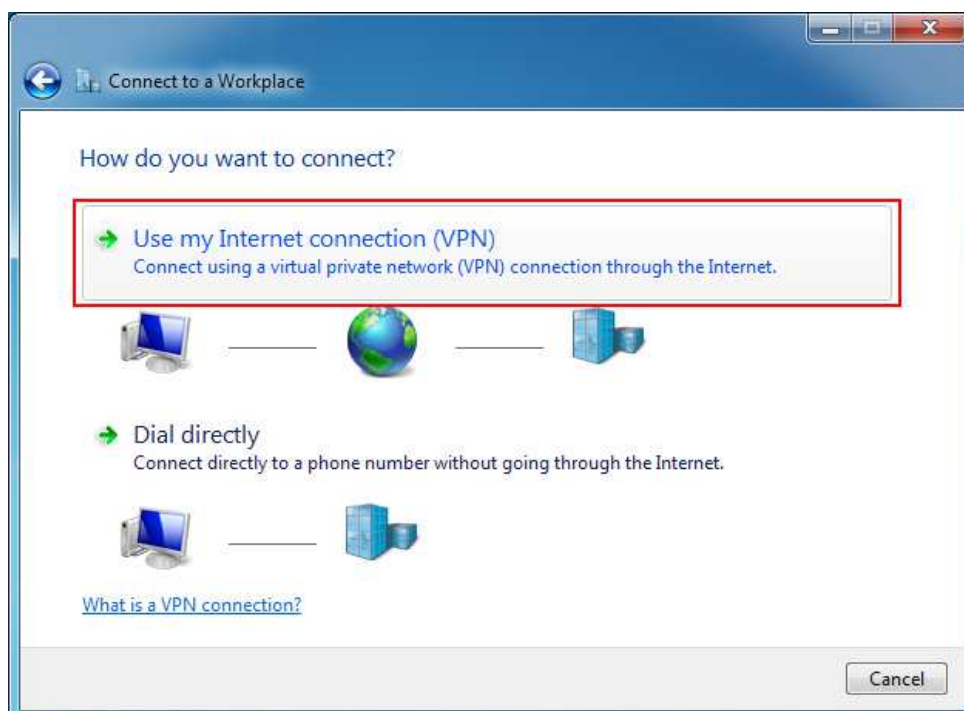
### 1.4 ทำการคลิกเลือกที่เมนู "Set up a new connection or network"



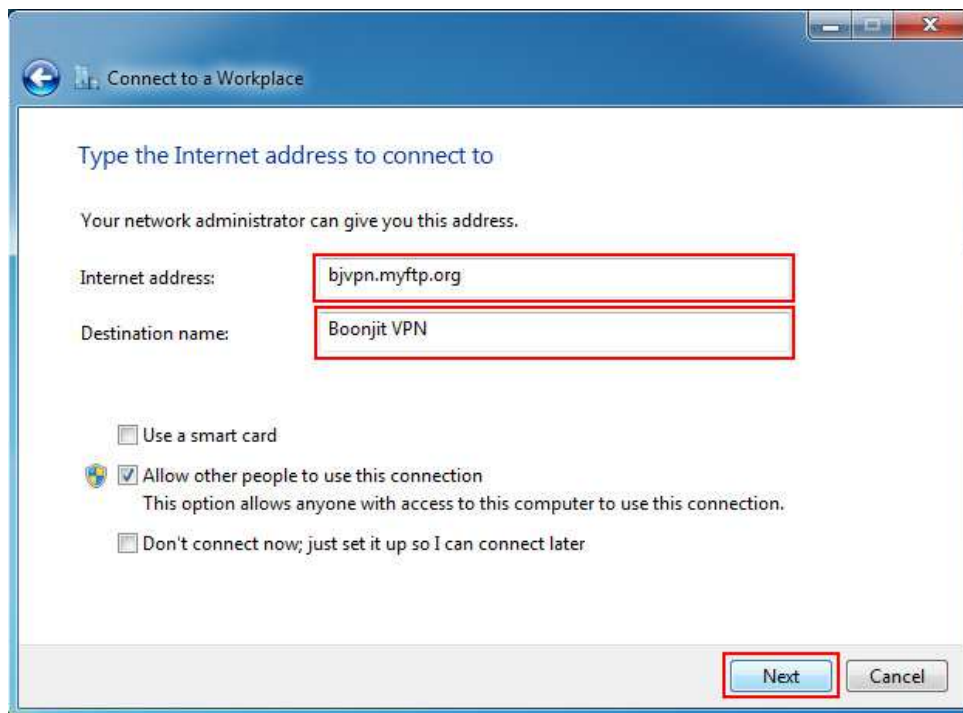
### 1.5 ทำการคลิกเลือกที่เมนู "Connect to a workplace" จากนั้นทำการคลิกปุ่ม Next



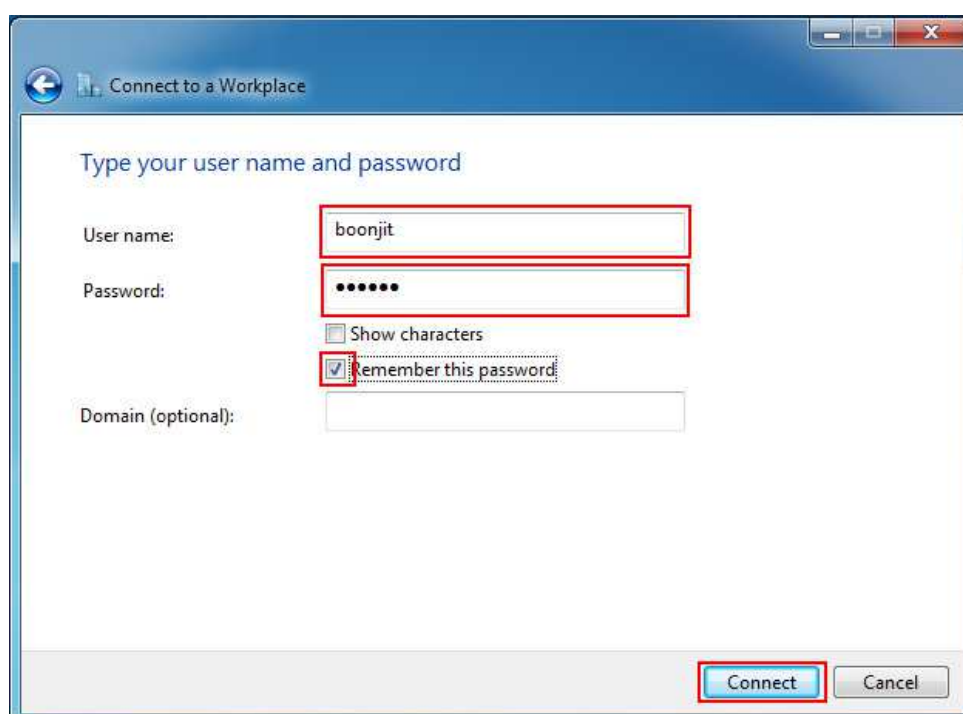
### 1.6 ทำการคลิกเลือกที่เมนู "Use my Internet connection (VPN)"



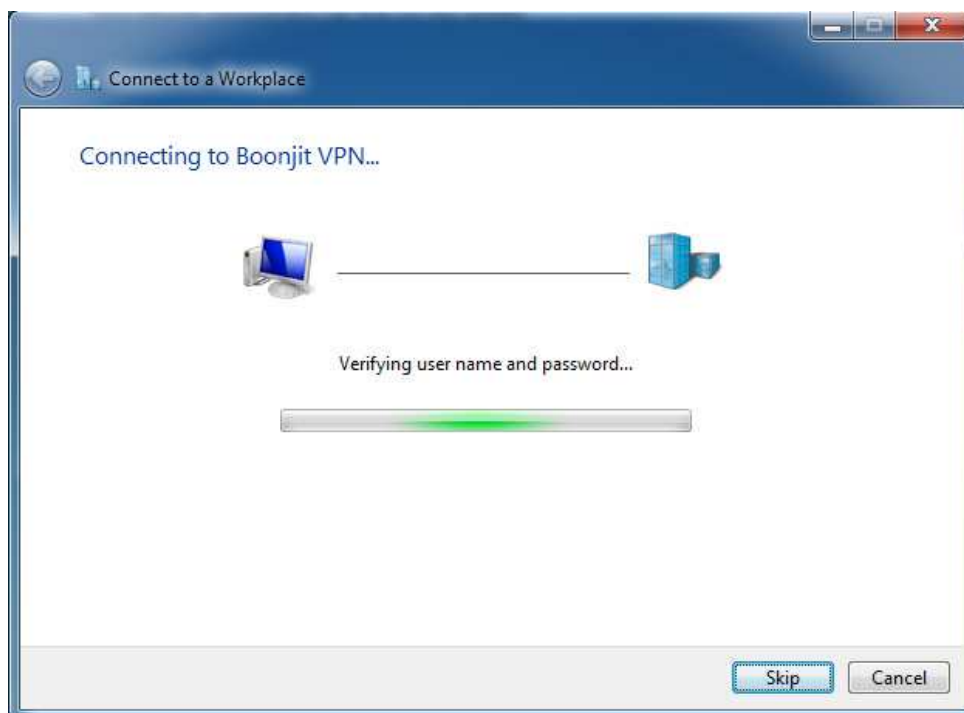
1.7 ทำการกำหนดที่อยู่ของ VPN Server โดยทำการกรอก Domain name หรือ IP Address ลงในช่อง "Internet Address" จากนั้นทำการกรอกชื่อตามต้องการลงในช่อง "Destination name" จากนั้นทำการคลิกปุ่ม Next



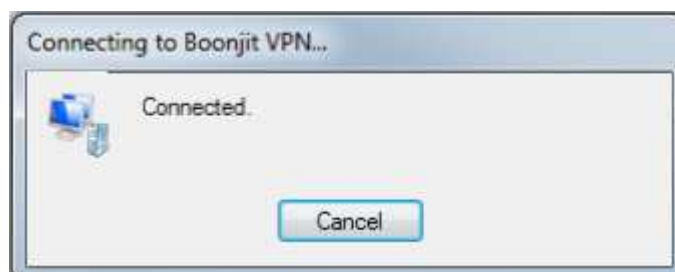
1.8 ทำการกรอกชื่อผู้ใช้ ที่ใช้ในการเชื่อมต่อลงในช่อง "User name:" ทำการรหัสผ่านลงในช่อง "Password:" จากนั้นทำการติ๊กเพื่อทำเครื่องหมายถูกในช่อง "Remember this password" และทำการคลิกปุ่ม Connect เพื่อทำการเชื่อมต่อไปยัง VPN Server



ระบบแสดงว่ากำลังเชื่อมต่อไปยัง VPN Server



ระบบแสดงเมื่อเชื่อมต่อสำเร็จ

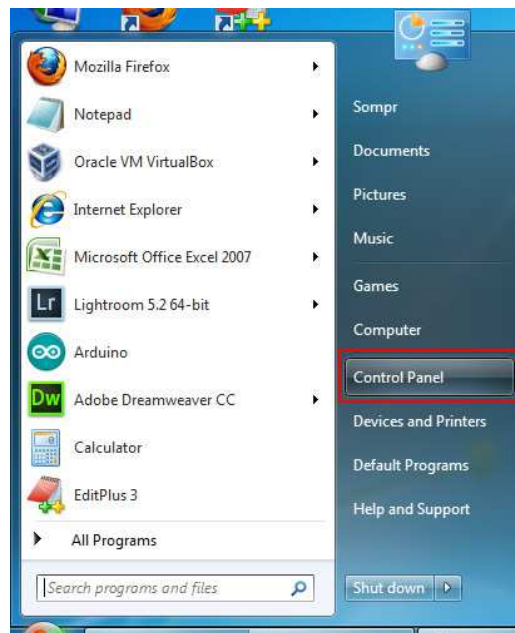


สามารถดูสถานะการเชื่อมต่อได้ที่ Taskbar

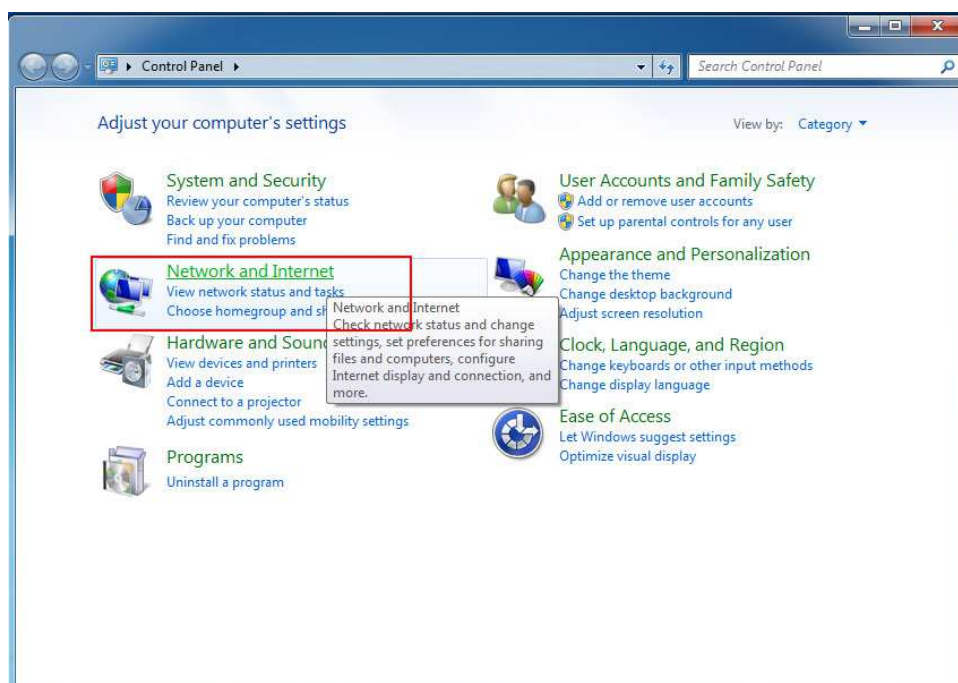


## ขั้นตอนที่ 2 ทำการสร้าง Shortcut เพื่อไวใช้งานในภายหลัง

### 2.1 ทำการคลิกที่ปุ่ม Windows startup menu แล้วทำการคลิกเลือกที่ Control Panel

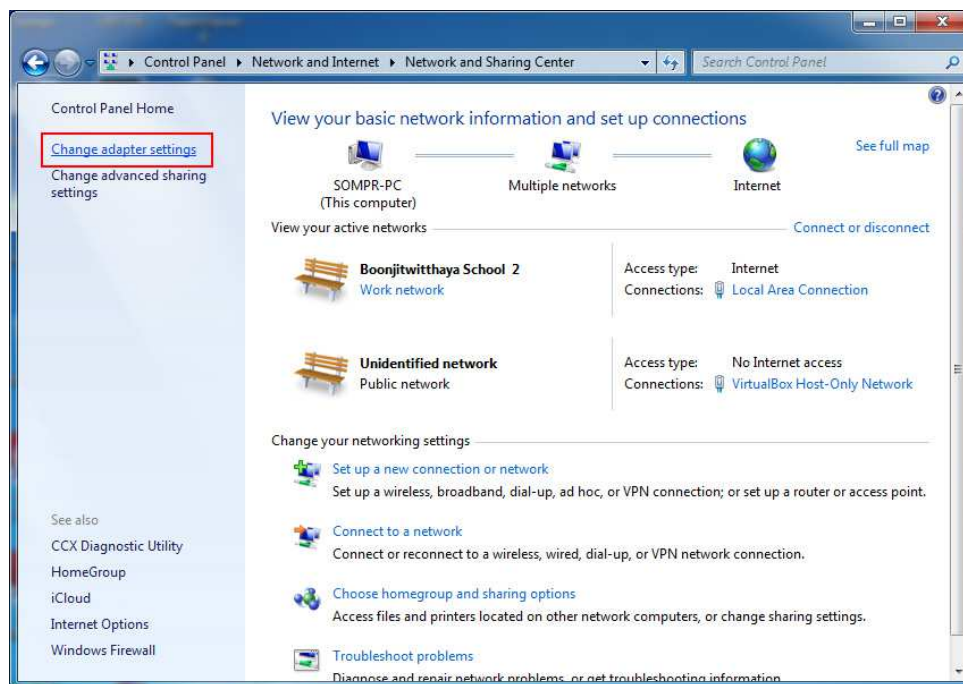


### 2.2 ทำการคลิกเลือกเมนู "Network and Internet"

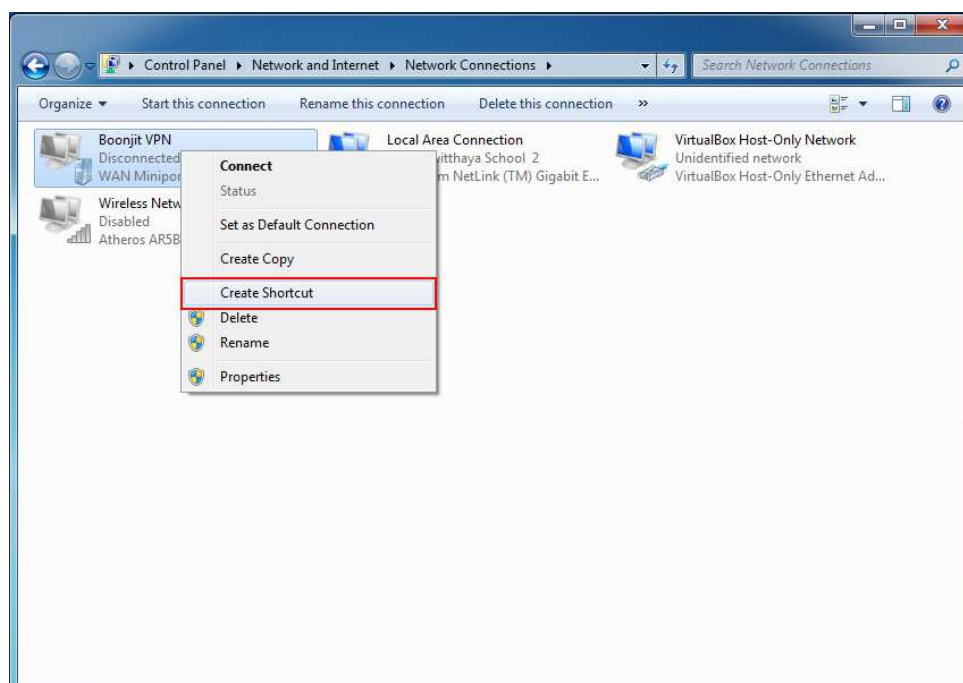




## 2.3 ทำการคลิกเลือกเมนู "Change adapter settings"

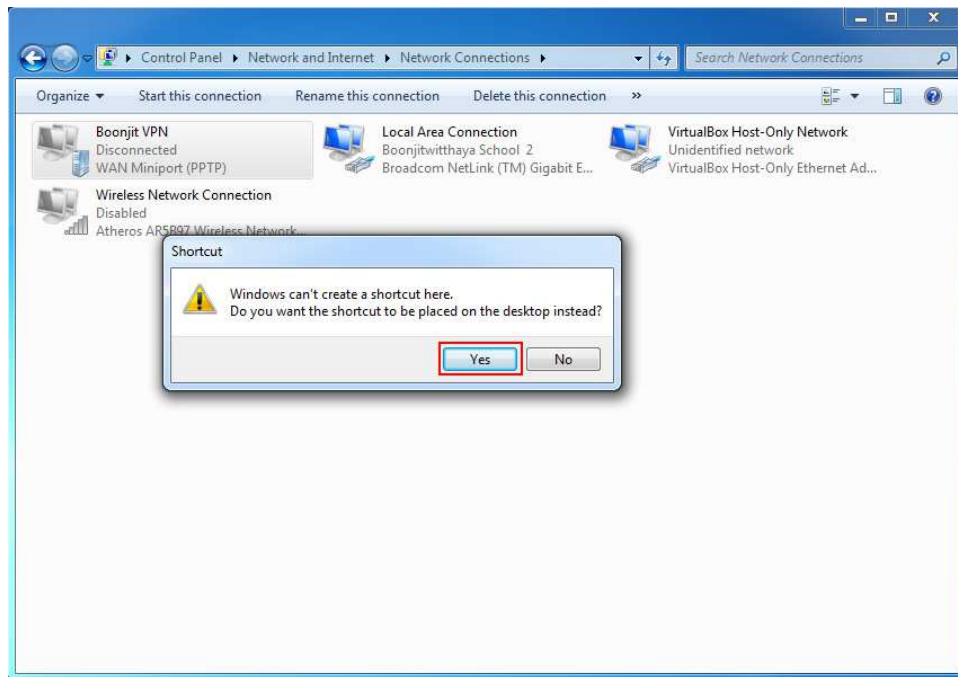


## 2.4 ทำการคลิกขวาที่เมนู VPN จากนั้นทำการเลือกหัวข้อ "Create Shortcut"





ทำการยืนยันเพื่อสร้าง Shortcut โดยการกดปุ่ม Yes



ปุ่ม Shortcut จะถูกสร้างขึ้นอัตโนมัติอยู่ที่หน้าจอ

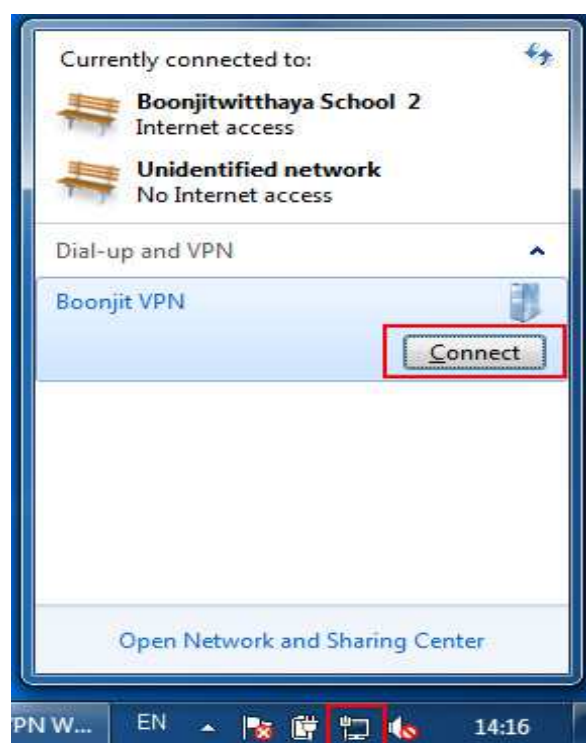


ขั้นตอนที่ 3 เมื่อต้องการเชื่อมต่อไปยัง VPN Server ใหม่อีกครั้ง ซึ่งจะมีขั้นตอนดังนี้

3.1 วิธีที่ 1 ทำการดับเบิลคลิกที่ Shortcut ที่ได้สร้างไว้ที่หน้าจอ ระบบจะแสดงหน้าต่างสำหรับการทำการเชื่อมต่อไปยัง VPN Server ดังรูปด้านล่าง ให้ทำการกรอก ชื่อผู้ใช้งาน และรหัสผ่าน ในกรณีที่ไม่ได้ทำการบันทึกรหัสผ่านไว้ เมื่อกรอกข้อมูลครบถ้วนแล้ว ให้ทำการกดปุ่ม Connect เพื่อทำการเชื่อมต่อ



3.2 วิธีที่ 2 ทำการคลิกที่ Icon Network ตรงมุมด้านขวาของ Taskbar



เมื่อระบบเชื่อมต่อเสร็จ จะแสดงผลการเชื่อมต่อดังรูป

